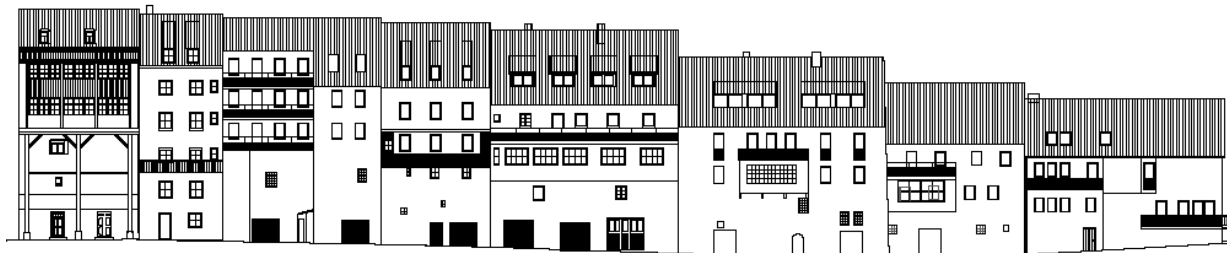


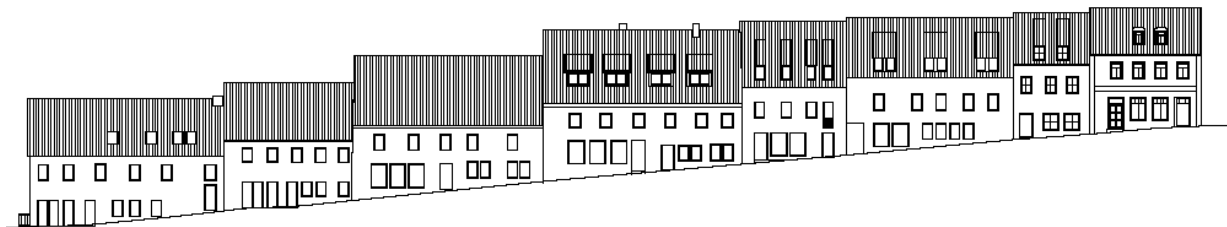
## Städtebauliche Feinuntersuchung Stadtberg

Datum: 02.10.2007

Verfasser: PLANWERK, Sperr



Ansicht von Süd



Ansicht von Nord



Prof. Dr. Ingrid Krau  
Büro für Stadtplanung und städtebaulichen Entwurf  
Tizianplatz 7  
80638 München  
089-170346

Projekt Städtebauliche Feinuntersuchung  
Untere Hauptstraße 08-21, Neunburg vorm Wald  
im Rahmen des Modellprojektes Lebenfindetinnenstadt

Mitarbeit Anne-Kristin Hannß

Plan 03\_Ansichten\_Vorschläge  
zu moderaten Fassadenverbesserungen

Maßstab 1:300  
Datum 25.08.07

Frau Prof. Dr. Krau stellte den Immobilieneigentümern, Mitgliedern des Stadtrates und der Lenkungsgruppe am 21.09.07 die Ergebnisse der städtebaulichen Feinuntersuchung vor. Die Empfehlung des Nutzungskonzeptes: Wohnen und Handwerk, das der Altstadt ein gewisses historisches Flair zurückgibt; die Gebäude eignen sich hervorragend für Wohnen und Arbeiten unter einem Dach. Alternativvorschläge: Museumsschaufenster im öffentlichen Raum; Einzelaufwertung mit gehobener urbaner Mischung; Hotelnutzung.

Im Rahmen einer öffentlich-privaten Projektentwicklung für die ganze Hauszeile sollten nun verlässliche Perspektiven geschaffen werden, um entsprechende Nutzer zu finden, Verträge zu schließen und ein Management für Belegung und Einhalten der Regeln zu realisieren.

Öffentlich-private Kooperationen  
zur Standortentwicklung

Modellprojekt der  
Obersten Baubehörde  
im Bayerischen  
Staatsministerium des Innern

info@lebenfindetinnenstadt.de  
www.lebenfindetinnenstadt.de