

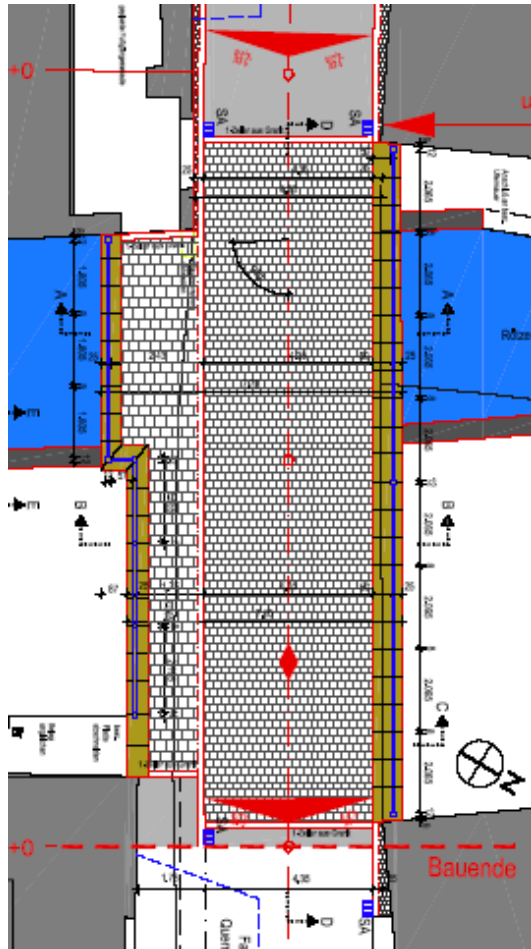
Stadt Neunburg vorm Wald

Neubau der Rötzerbach-Brücke

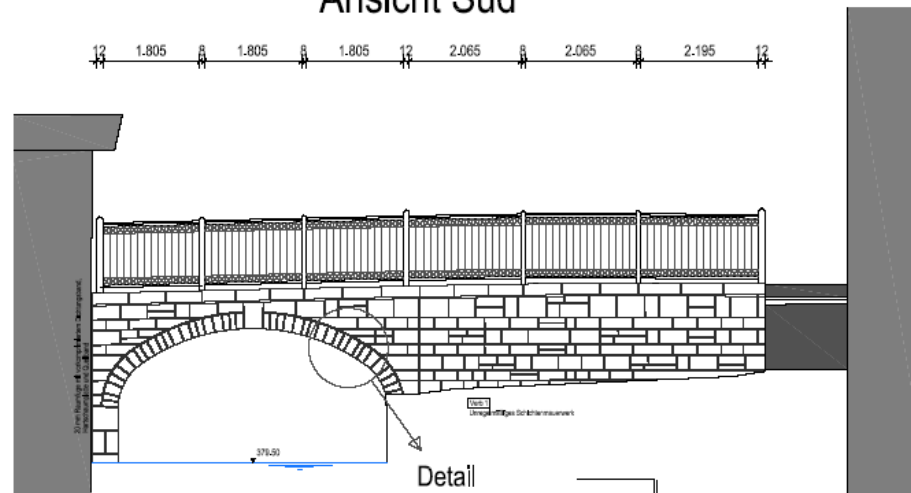
Datum: 02.07.2007

Verfasser: PLANWERK, Sperr

Die Brücke über den Rötzerbach wird wegen Baufälligkeit abgerissen und durch einen Neubau ersetzt. Baubeginn ist noch im Juli 2007 - nach dem Stadtfest, damit die Straße bis November zum Beginn des Weihnachtsgeschäfts des Einzelhandels wieder geöffnet ist.



Ansicht Süd



Detail
Bogensteine
M = 1:20

Plan-Nr. 3

Vorhaben: Neubau der Spitalbrücke (Rötzerbachbrücke) In der Unteren Hauptstraße		1070904
Stadt/Ortschaft: Neunburg vorm Wald		
Ausführungsplanung: Ansicht Süd / Detail Bogensteine		
Maststab: M 1:50 / 1:20	Datum: JULIUS	
Unterzeichnet:	Blatt: 1a	

Öffentlich-private Kooperationen zur Standortentwicklung

Modellprojekt der Obersten Baubehörde im Bayerischen Staatsministerium des Innern

info@lebenfindetinnenstadt.de
www.lebenfindetinnenstadt.de